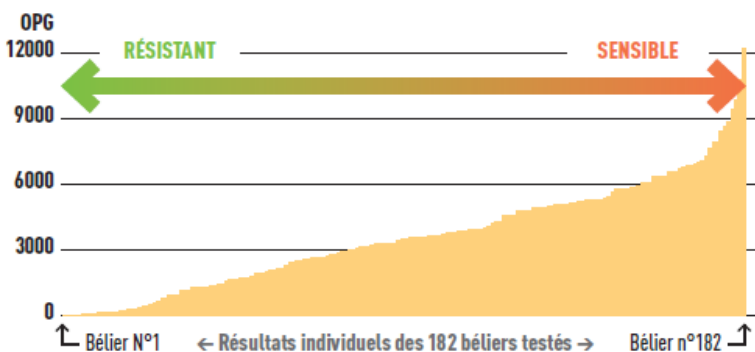


Gestion du parasitisme : avoir un troupeau génétiquement plus résistant

Les béliers du CDEO (MTR et BB) sont testés chaque année sur leur résistance aux strongles, car c'est un caractère héritable, qui sera donc transmis à leurs agnelles.

Ce facteur est polygénique, et on observe un gradient de sensibilité/résistance, à infestation égale et contrôlée. Chaque année les béliers les plus sensibles sont réformés (environ 25% des réformes).

RÉPARTITION DES BÉLIERS SELON LEUR INTENSITÉ D'EXCRÉTION D'ŒUFS

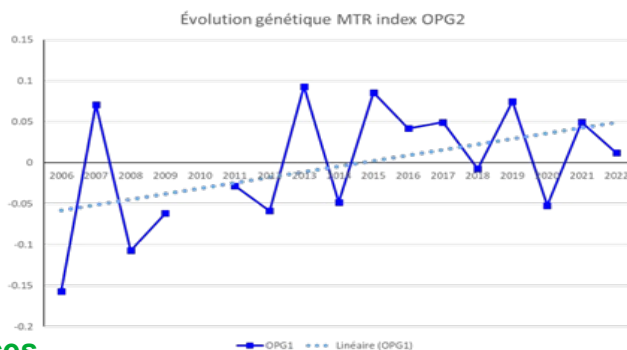


Ainsi le CDEO a constitué un pool de béliers « hyper résistants » qui permettent de faire les inséminations dans les 25 à 30 élevages choisissant cette option chaque année.

Il faut un grand nombre de béliers pour trier les plus résistants au parasitisme et le protocole, assez lourd avec 2 infestations, serait trop coûteux à faire en ferme. C'est un travail collectif qui permet d'améliorer ce caractère comme les autres.

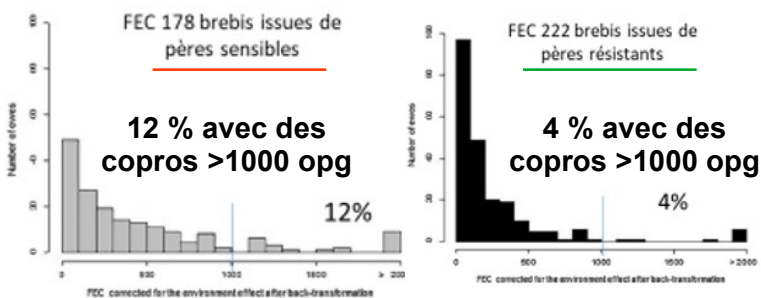
Déjà du progrès :

Les premiers progrès sont déjà visibles. En MTR, les pères des nouvelles générations sont choisis en tenant compte de leur niveau de résistance au parasitisme, ainsi les nouvelles générations progressent sur ce critère sans porter préjudice aux caractères de production ou de qualité



Dans les exploitations, des filles moins excrétrices

Les agnelles nées de pères résistants excrètent significativement moins d'œufs que les agnelles nées des béliers sensibles. Ainsi les pâtures sont moins infestées et le risque de contamination du troupeau est plus faible



La résistance d'un bélier se transmet à ses filles en ferme au pâturage (race MTR)

- Les filles issues de pères résistants excrètent en moyenne 2 fois moins d'œufs que les filles des béliers sensibles,
- La proportion de filles avec des intensités d'excrétion faibles est plus importante chez les filles issues de béliers résistants que chez les filles issues de béliers sensibles.

Source : Aguerre et al, 2018

Combinée avec la gestion du pâturage, la surveillance par les copros et les traitements sélectifs, la pression parasitaire peut être gérée sur son troupeau